

Macán projekce DS,s.r.o.  
K Letišti 441  
33901 Klatovy

naše značka  
5000638670

vyřizuje  
Pavel Kůs

datum  
04.06.2012

Věc:

**Výstavba polní cesty RCH1 v k.ú. Horažďovice**

K.ú. - p.č.: Horažďovice

Stavebník: Pozemkový úřad Klatovy, Čapkova 127, 33901 Klatovy

Účel stanoviska: Stavební řízení

RWE GasNet, s.r.o., jako provozovatel distribuční soustavy (PDS) a technické infrastruktury, zastoupený RWE Distribuční služby, s.r.o., vydává toto stanovisko:

V zájmovém území stavby vyznačeném v příloze tohoto stanoviska, nejsou umístěna žádná stávající plynárenská zařízení ve vlastnictví nebo správě RWE GasNet, s.r.o..

V rozsahu území vyznačeného v příloze souhlasíme s povolením stavby dle zákona 183/2006 Sb. ve znění pozdějších předpisů (např. se zjednodušeným územním/stavebním řízením nebo s uzavřením veřejnoprávní smlouvy). V případě uzavření veřejnoprávní smlouvy bude jako třetí osoba uveden Provozovatel distribuční soustavy tj. RWE GasNet, s.r.o..

Toto stanovisko nenahrazuje případná další stanoviska k jiným částem stavby.

Platí pouze pro území vyznačené v příloze tohoto stanoviska a to 24 měsíců ode dne jeho vydání.

Stanovisko bylo vygenerováno na základě vaší žádosti automaticky.

Za správnost a úplnost dokumentace předložené s žádostí včetně jejího souladu s platnými předpisy plně zodpovídá její zpracovatel. Stanovisko nenahrazuje případná další stanoviska k jiným částem stavby.

V případě další korespondence nebo jednání (např. změna stavby) uvádějte naši značku - 5000638670 a datum tohoto stanoviska. Kontakty jsou k dispozici na [www.rwe-ds.cz](http://www.rwe-ds.cz) nebo Zákaznická linka 840 11 33 55.



Pavel Kůs  
vedoucí region. operativní správy sítí  
pracoviště ROSS-Plzeň  
RWE Distribuční služby, s.r.o.  
+420377097131  
[pavel.kus@rwe.cz](mailto:pavel.kus@rwe.cz)

RWE Distribuční služby, s.r.o.  
Plynárenská 499/1  
657 02 Brno



RWE Distribuční služby, s.r.o.

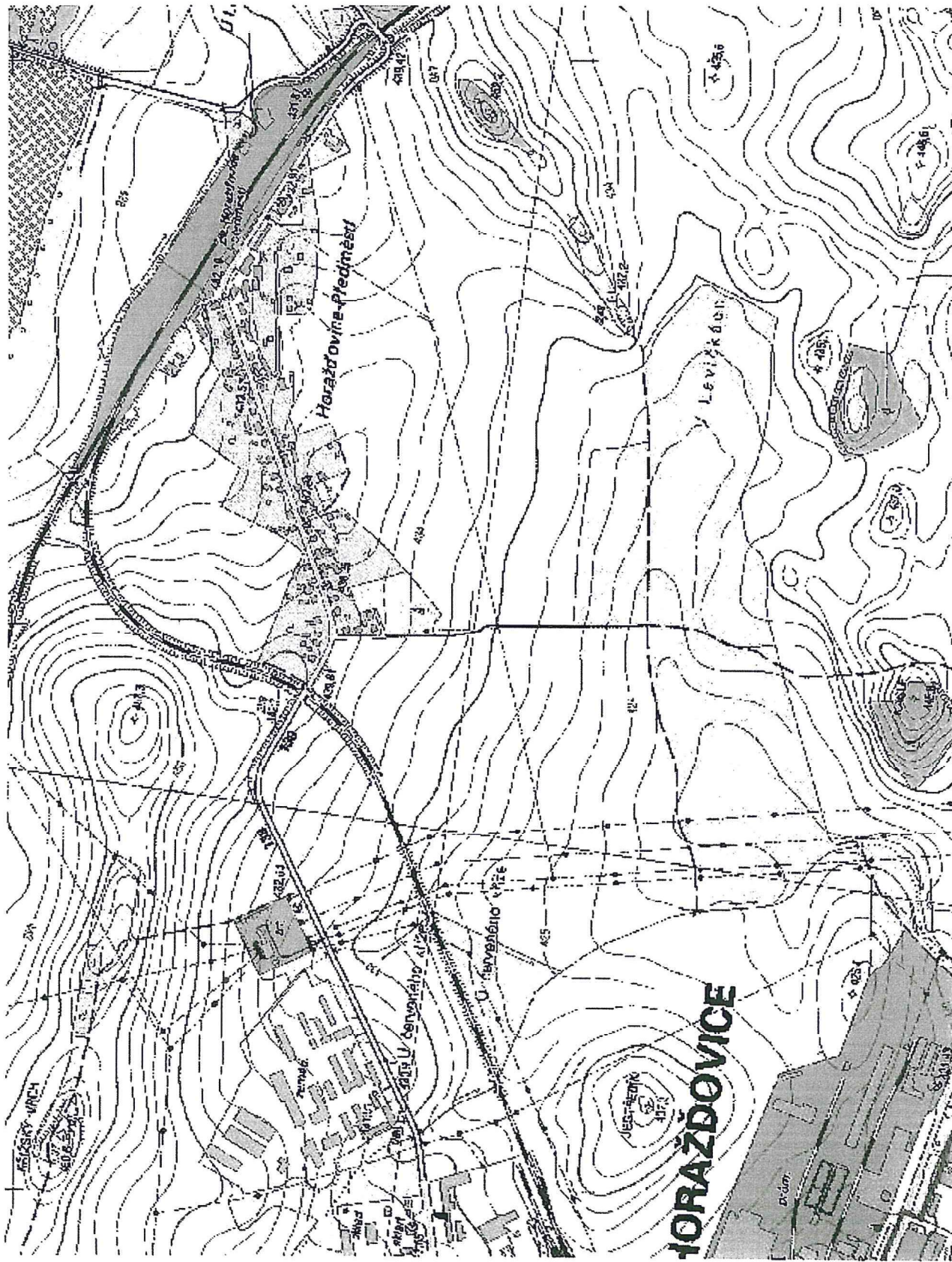
Plynárenská 499/1  
657 02 Brno  
T +420532221111  
F +420545578571  
E [info\\_ds@rwe.cz](mailto:info_ds@rwe.cz)  
I [www.rwe.cz](http://www.rwe.cz)  
IČ: 27935311  
DIČ: CZ27935311

Přílohy: Orientační zakres plynárenského zařízení, Ověřená příloha žadatele

Zapsán do obchodního rejstříku:  
Rejstříkový soud v Brně  
oddíl C, vložka 57165  
26.07.2007

Bankovní spojení:  
ČSOB a.s.  
Číslo účtu: 17837923  
Kód banky: 0300

Provozovatel DS: RWE GasNet, s.r.o.; Stavebník: Pozemkový úřad Klatovy, Čapkova 127, 33901 Klatovy, Kú.: Horažďovice.



**Legenda:**

	linie plynovodu
	NTL
	STL
	VTL
	WTL
	nefunkční
	výstavba
	regulační stanice
	ochranné zařízení
	kabel
	elektropřípojka
	kabel protikoroziční ochrany
	anodové uzemnění
	stanice katodové ochrany



